

How to get the Debug File

デバッグファイルの取得方法

1. Debug File

デバッグファイルについて

This file records the network information transferred between login and logoff into the server. So when being unable to connect and access the server, it could be investigated through the detailed analysis of Debug File recording the network information.

So please get the Debug File according to the following procedures, and send it us, when being unfortunately unable to connect the server of JP-NETe.

デバッグファイルは、サーバ接続から終了までのネットワーク上のやり取りを記録したファイルです。従って、サーバへ接続できない等の障害が発生した場合、このデバッグファイルに記録されているネットワーク上のやり取りを解析することによって障害の原因を突き止め、除去することが可能となります。

お客様の方で障害が発生した場合、障害原因究明の為に御手数ですがデバッグファイルを弊社までお送りくださるようお願いいたします。以下に、その取得方法、送付方法等について説明をいたします。

2. Ticking the "Debug" before Access Failures

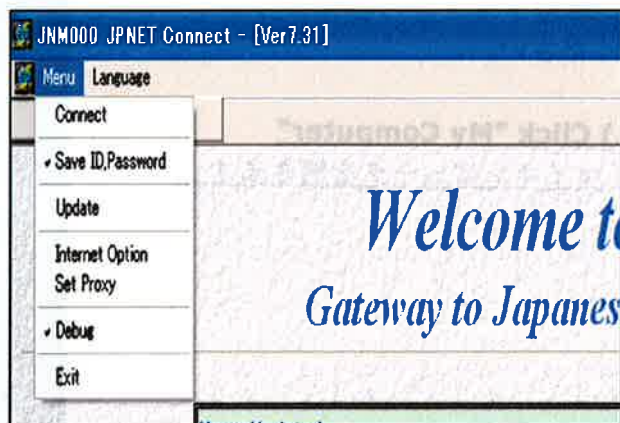
障害発生前に「Debug」にチェックを入れて下さい

First, please open the login window of JP-NETe, and tick the "Debug" from the "Menu" list to collect the network information later.

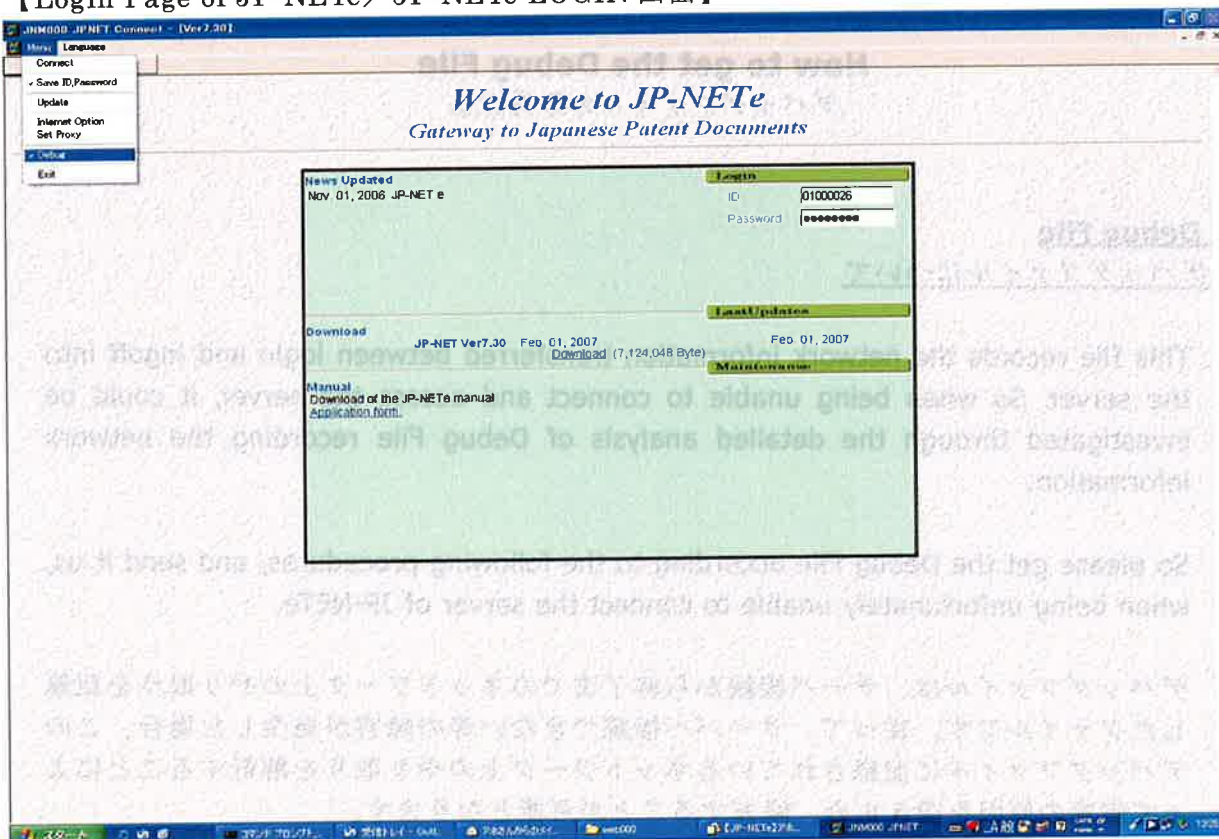
JP-NETe のログイン頁の Menu

リストから、"Debug"にチェックを入れておいてください。この処理により、ネットワーク上でのやり取りの記録が入手可能となります。

障害が発生した場合は、後の Debug ファイル取得の為に JP-NETe を終了させてください。



【Login Page of JP-NETe / JP-NETe LOGIN 画面】



3. How to obtain the Debug File

Debug ファイルの入手方法について

Please finished the JP-NETe when occurring in access failure, and then obtain the Debug File according to the following procedures,

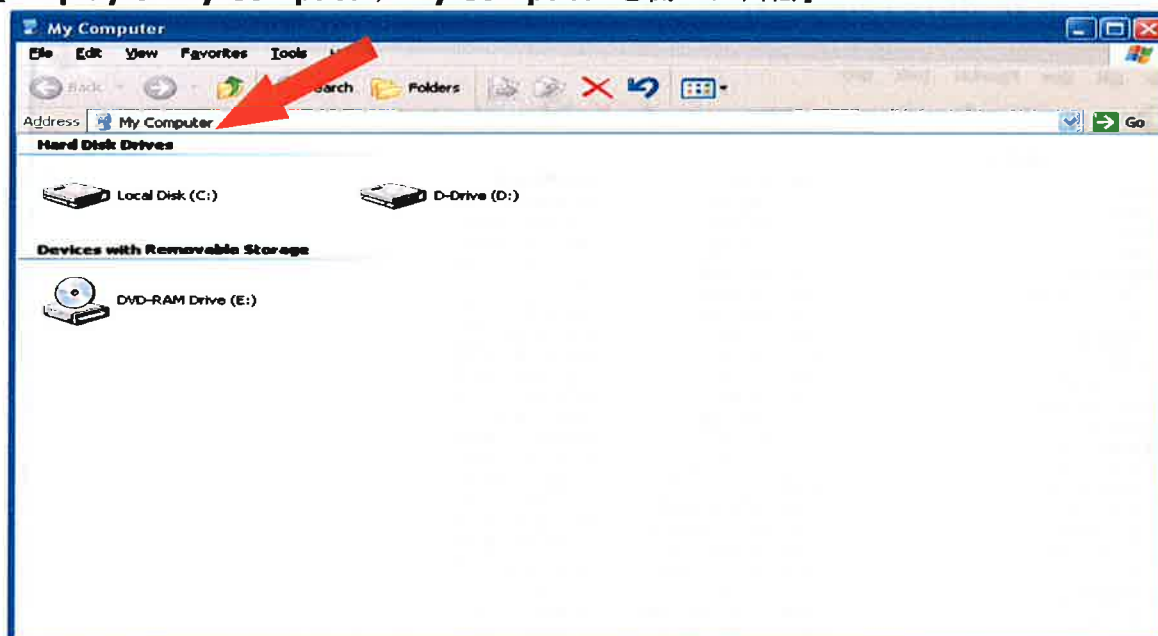
障害が発生した場合、先ず JP-NETe のプログラムを終了させてください。そして、以下の手続きに従って Debug ファイルの取得を行ってください。

1) Click "My Computer"

マイコンピュータを開きます。



【Display of My Computer / My Computer を開いた画面】

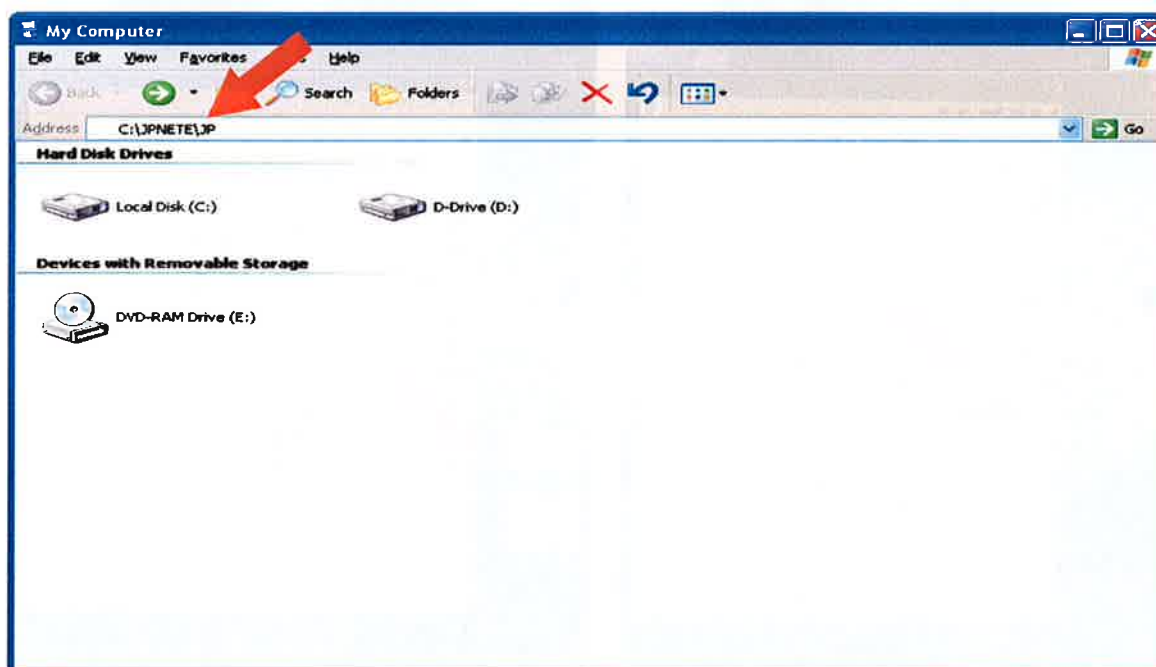


2) Open the folder of JP-NETe

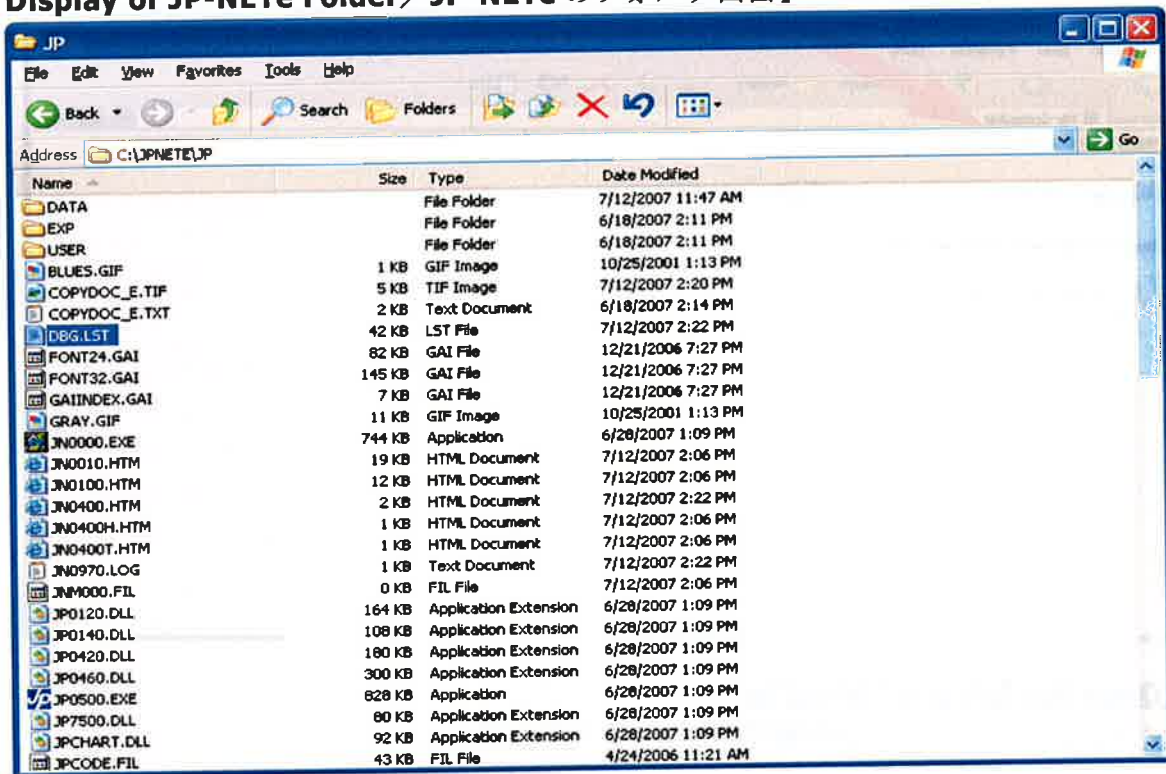
マイコンピュータから JP-NETe 用のフォルダを開く。

Please enter `C:\JPNETE\JP` at the address and push the Enter key to find our DBG.LST, and at the same way, enter `C:\JPNETE` to find another DBG.LST. Please pay your attention that there are two kinds of DBG.LST.

アドレス欄に、個別に `C:\JPNETE\JP`、`C:\JPNETE`（日本語OSの場合）と入力して下さい。DBG.LST ですが、同じ名前が二種類ありますので、ご注意ください。



【Display of JP-NETe Folder / JP-NETe のフォルダ画面】

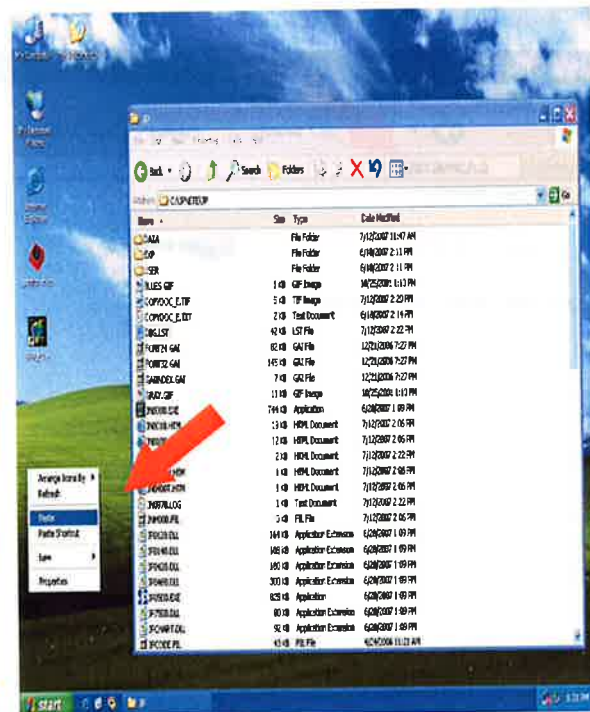
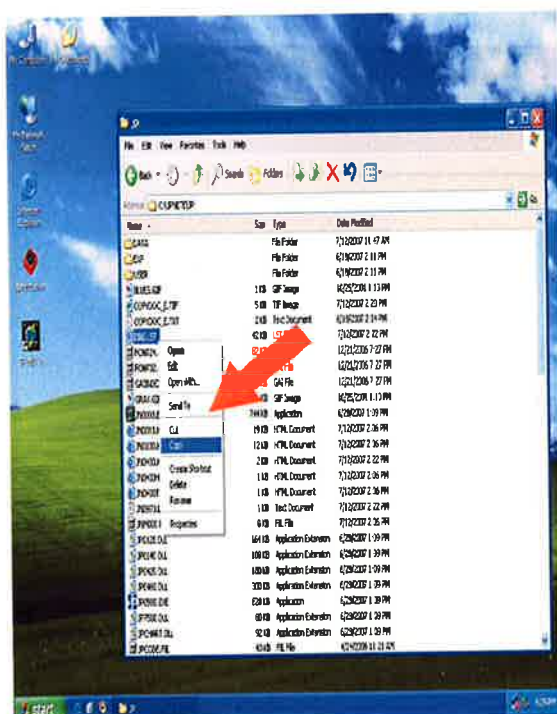


3) Obtaining DBG.LST in JP-NETe Folder

JP-NETe 用のフォルダ内の[DBG.LST]を入手

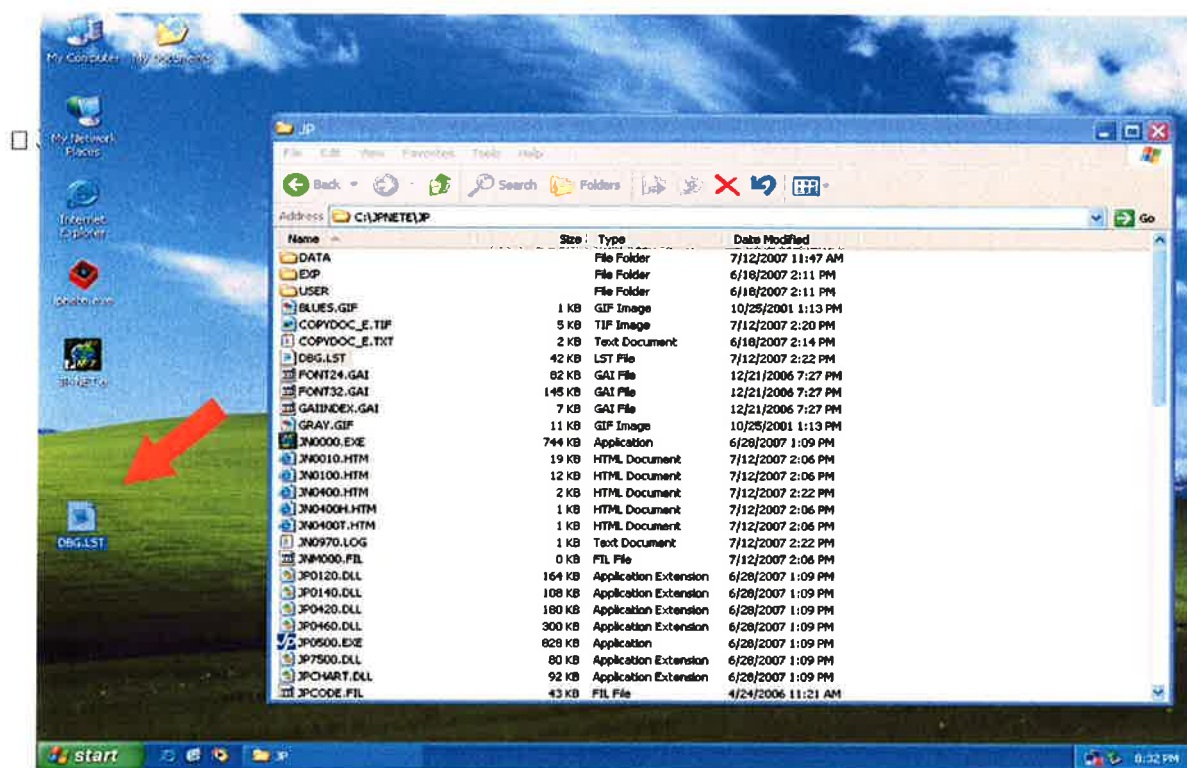
Please copy of DBG.LST and paste it on the desktop.

DBG.LST をコピーして、 デスクトップ上に貼り付けて下さい。



4) Display of DBG.LST pasted on the desktop

デスクトップ上に **DBG.LST** が貼り付けられた画面



5) File of DBG.LST

Please send two kinds of DGB.LST to us as attached document. Upon receipt of these documents, we will investigate the reason why you could not connect the server of JP-NETe. And then we will inform you about the reason soon.

上記の方法で取得した2種類の **DBG.LST** を弊社まで送付してください。受領次第、アクセスできない原因の調査究明を行い、後日原因について報告いたします。

