

## JP-NET専用プログラムのダウンロード、インストール方法について

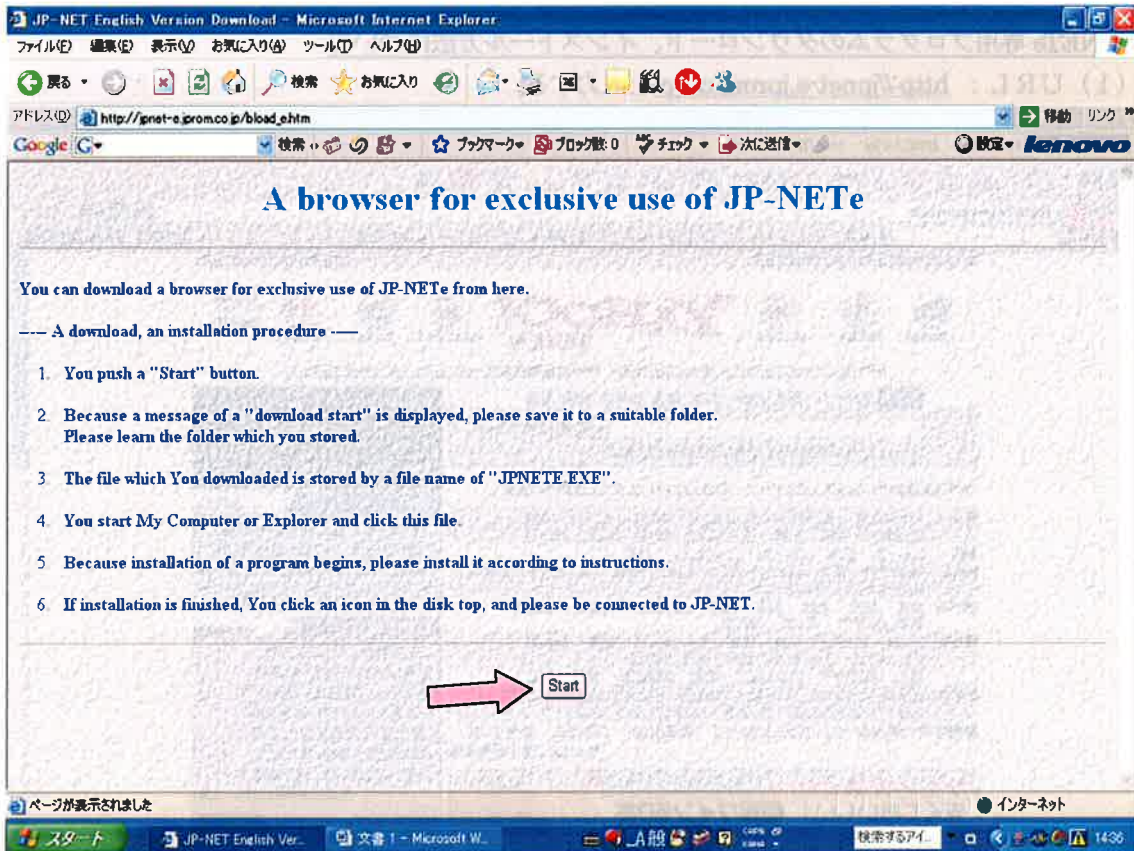
(1) URL : <http://jpnet-e.jprom.co.jp> を入力する。



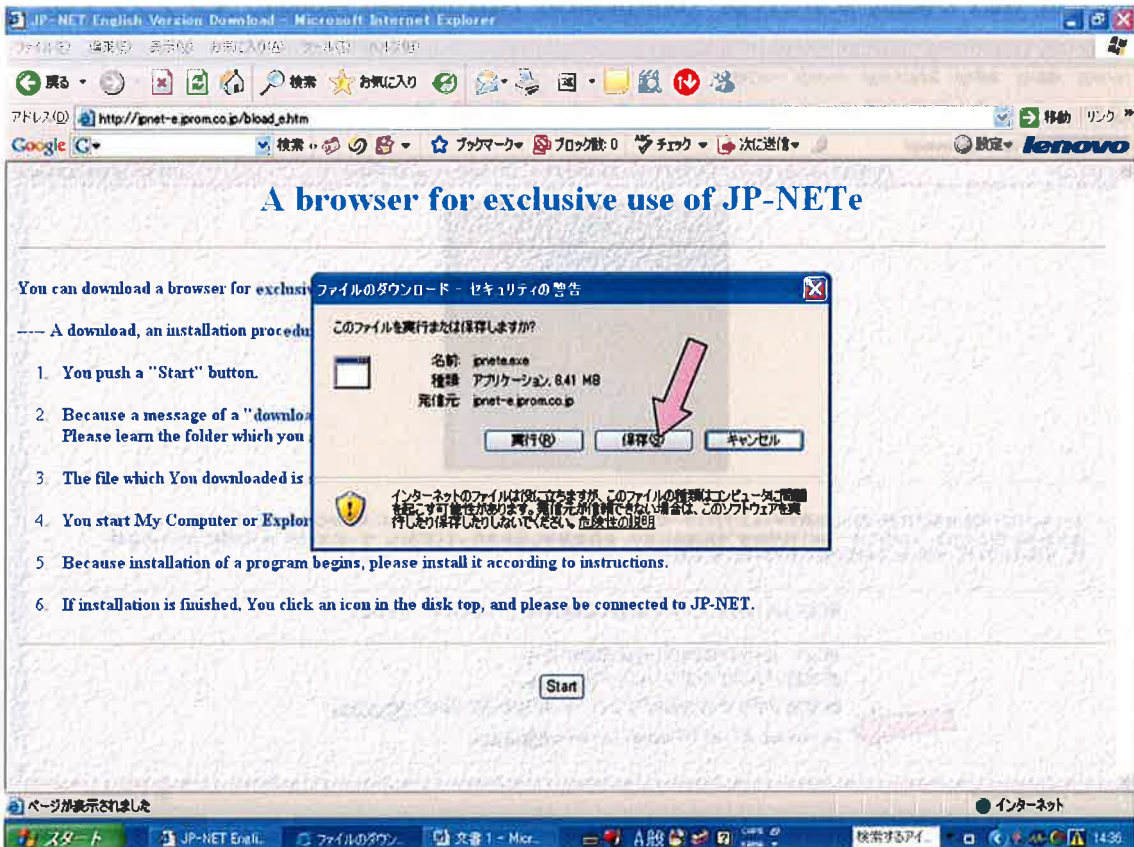
(2) JP-NETの画面が表示される。「Download JP-NET(English Version)」をクリックする。



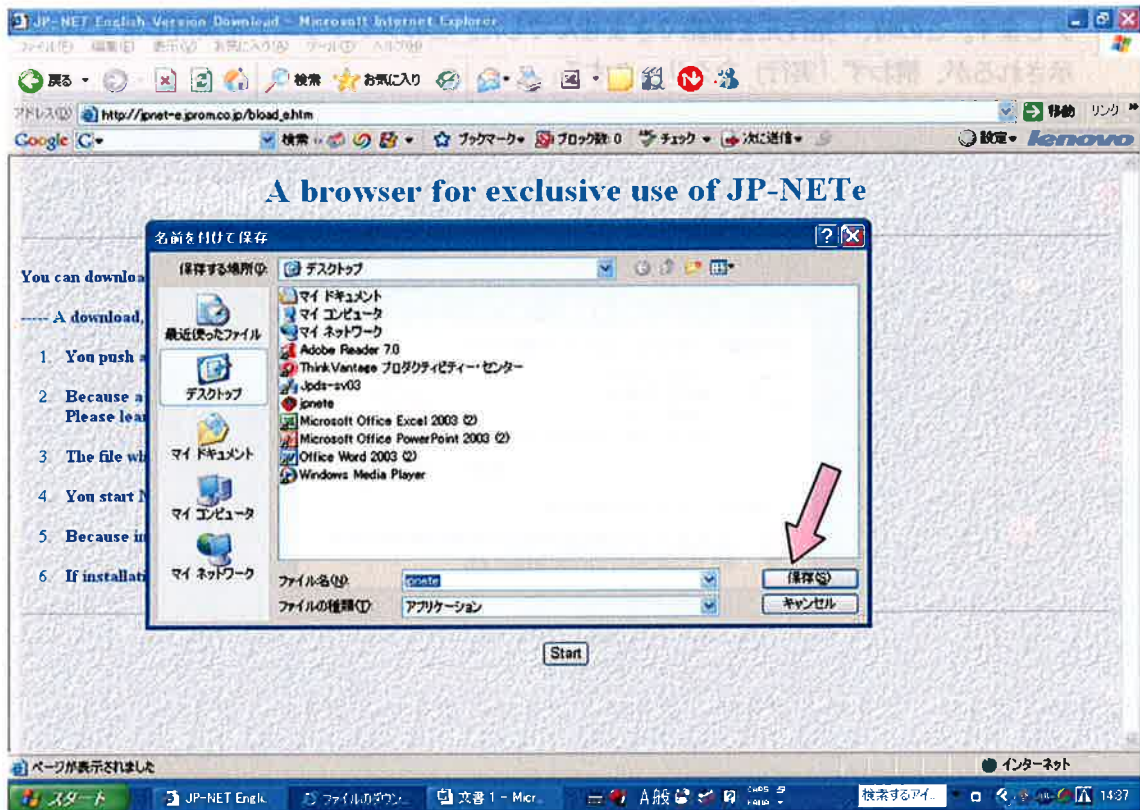
(3) 「A browser for exclusive use of JP-NETe」の画面が表示される。「Start」をクリックする。



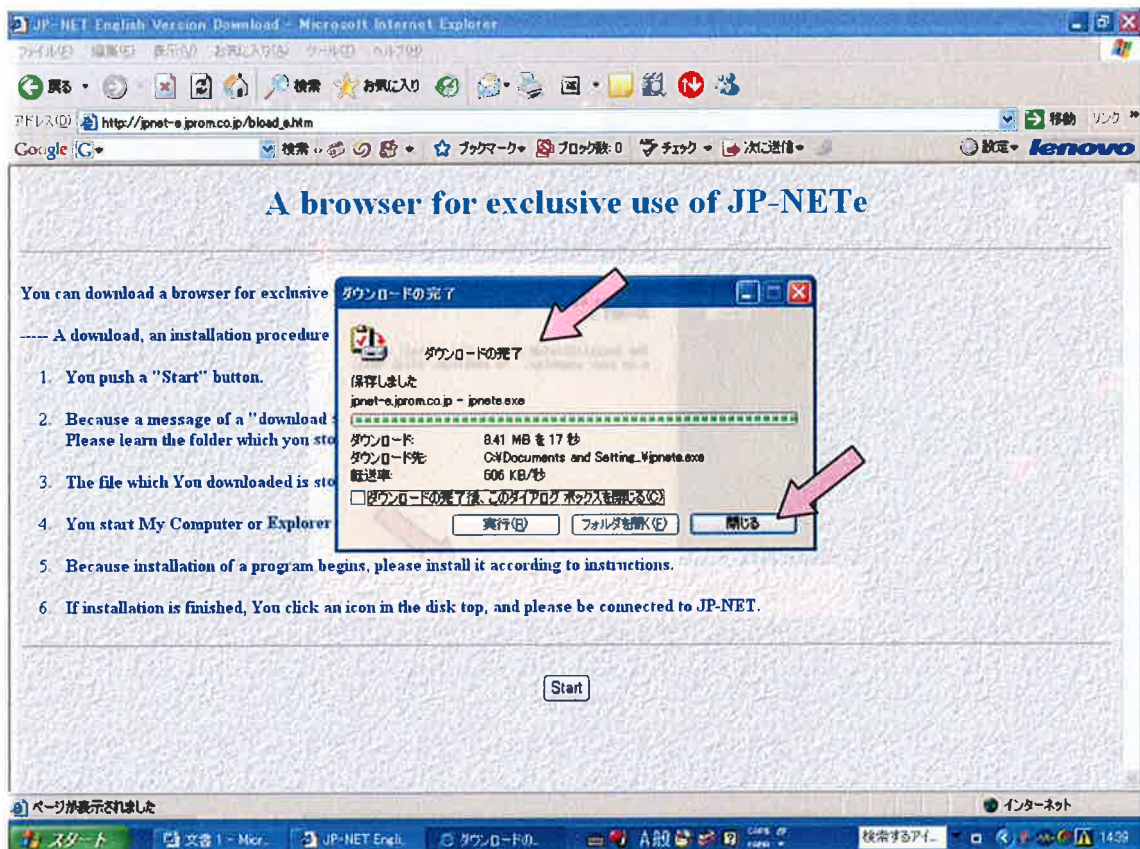
(4) ファイル実行、保存の確認画面が表示される。「保存」をクリックする。



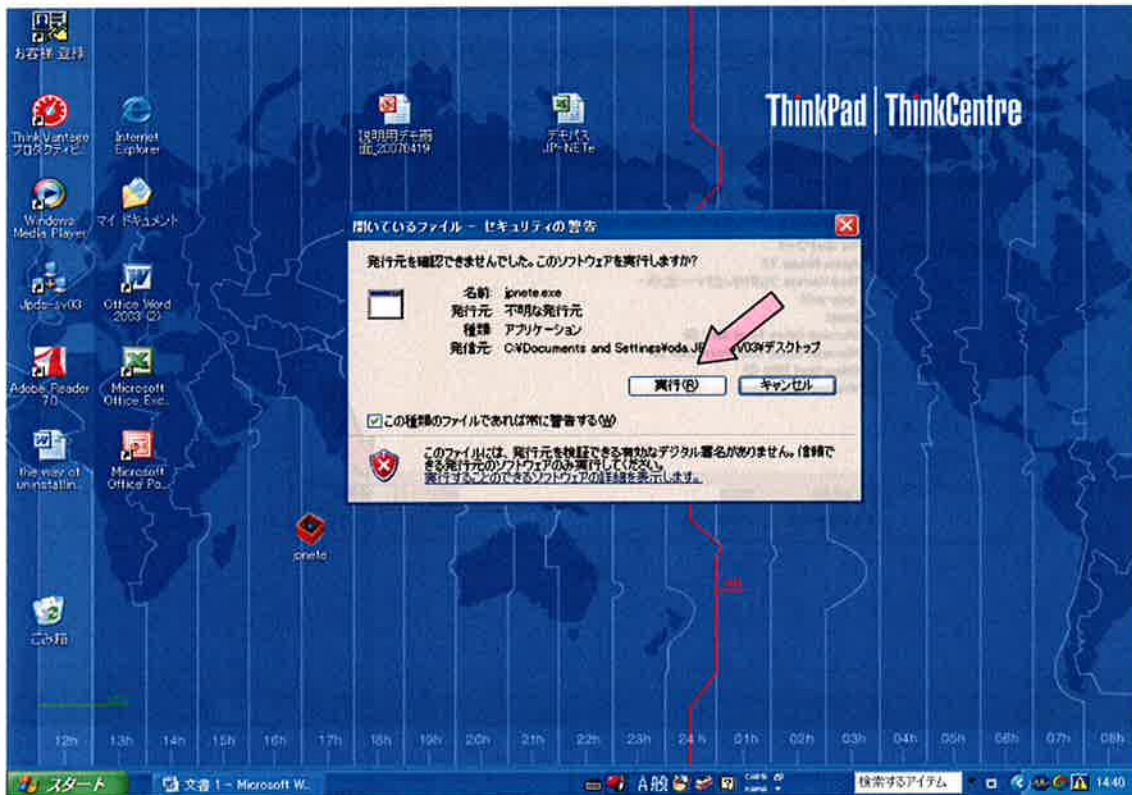
(5) 保存先の確認画面で「デスクトップ」への保存を確認して「保存」をクリックする。



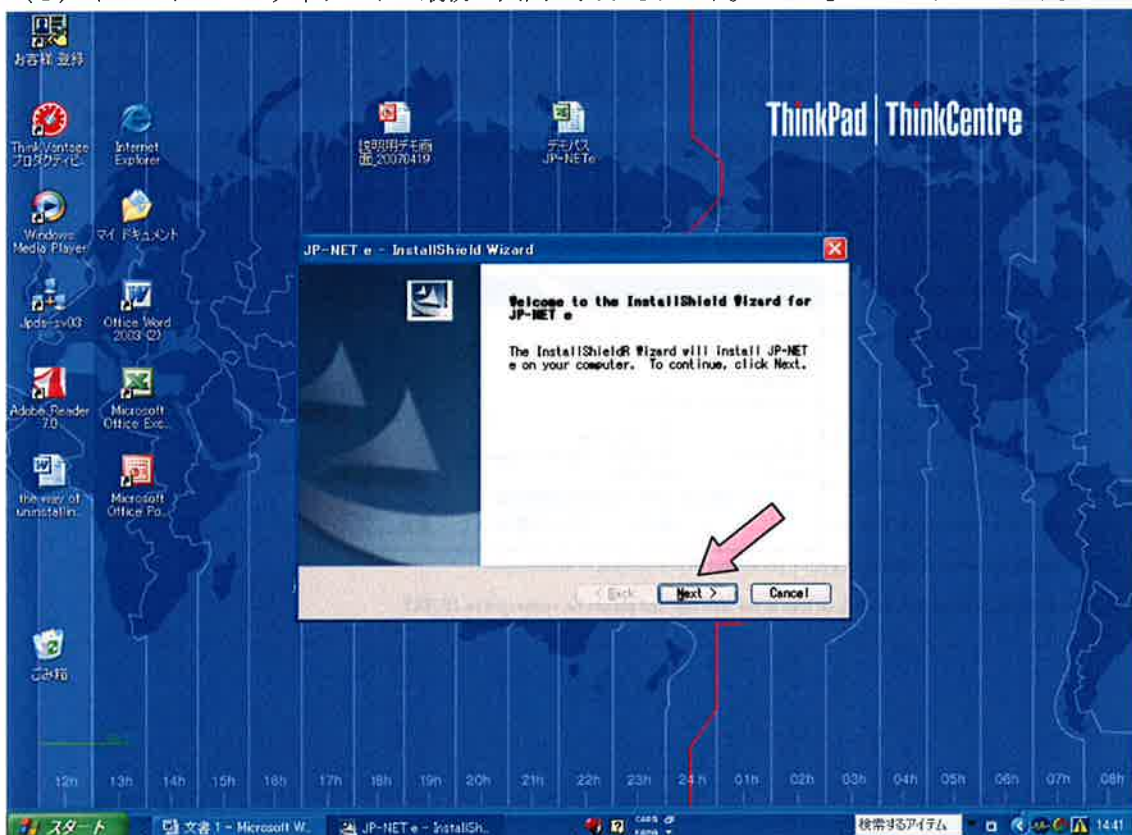
(6) 保存が完了したら「ダウンロードの完了」画面が表示される。「閉じる」をクリックしてデスクトップへのダウンロードは完了です。次に、ファイルのインストールを実行します。



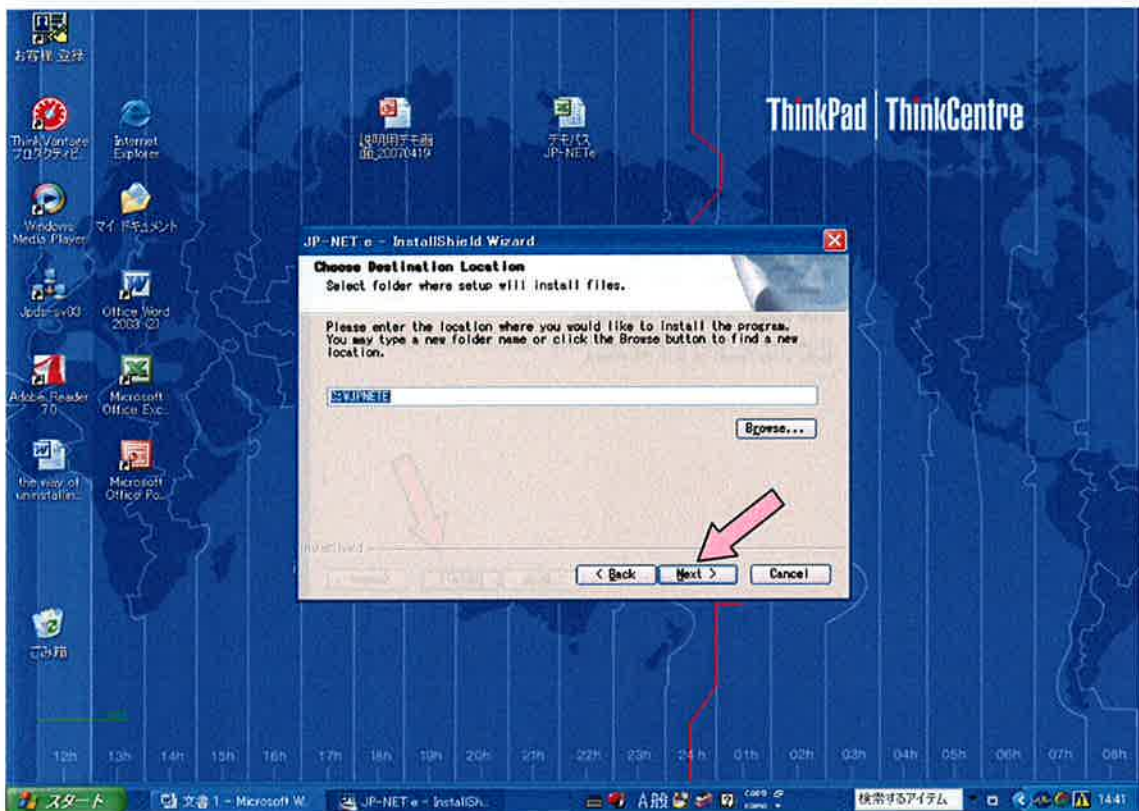
- (7) ここからは、ファイルのインストールの手順です。デスクトップ上の「jpnete.exe」をクリックします。この時、「発行元を確認できませんでした。このソフトウェアを実行しますか」と表示されるが、構わず「実行」をクリックする。



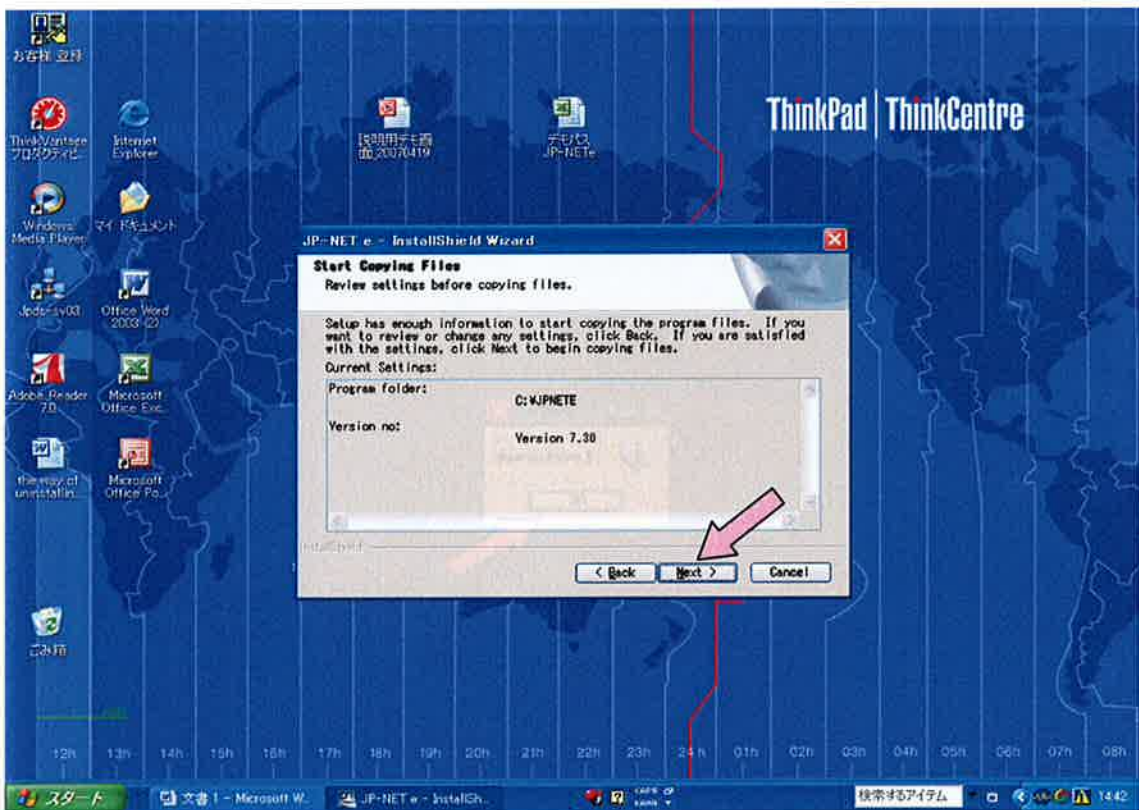
- (8) インストール・ウィザードの最初の画面が表示されます。「Next」をクリックします。



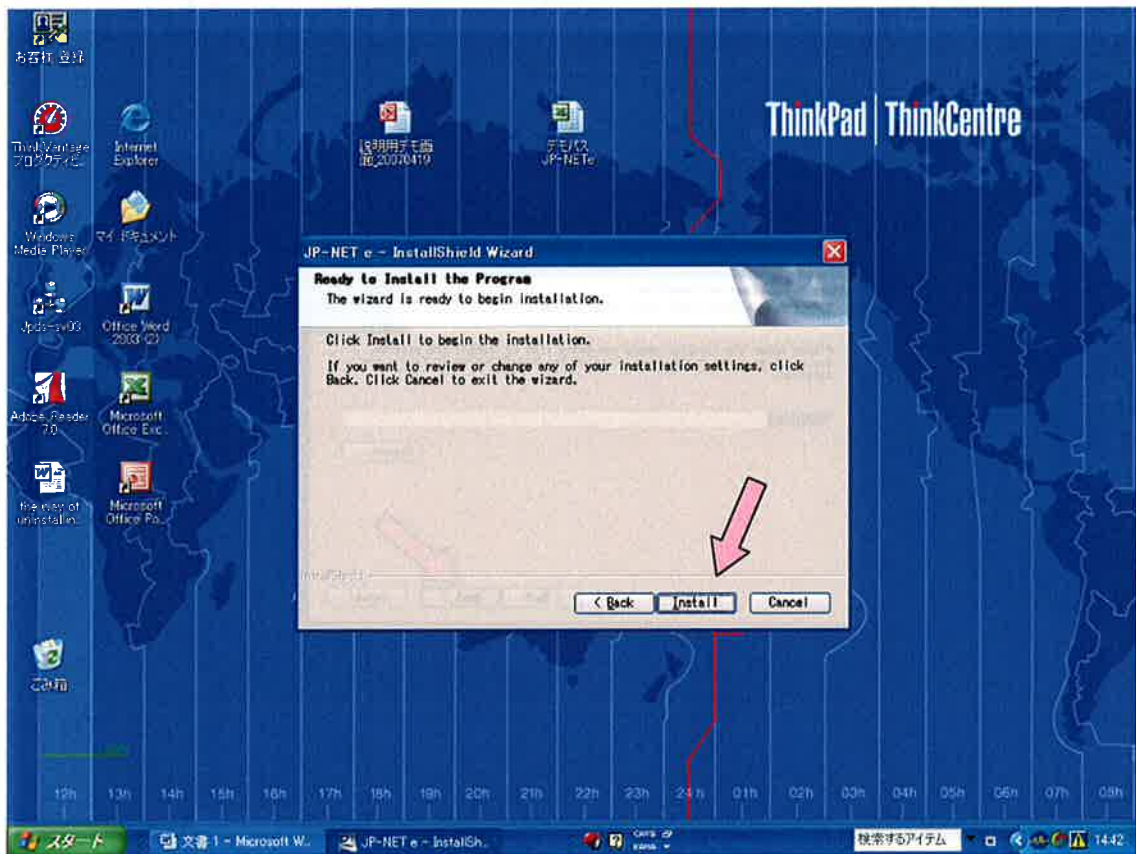
(9) ファイルのインストール先 (フォルダ) を指定して、「Next」をクリックします。



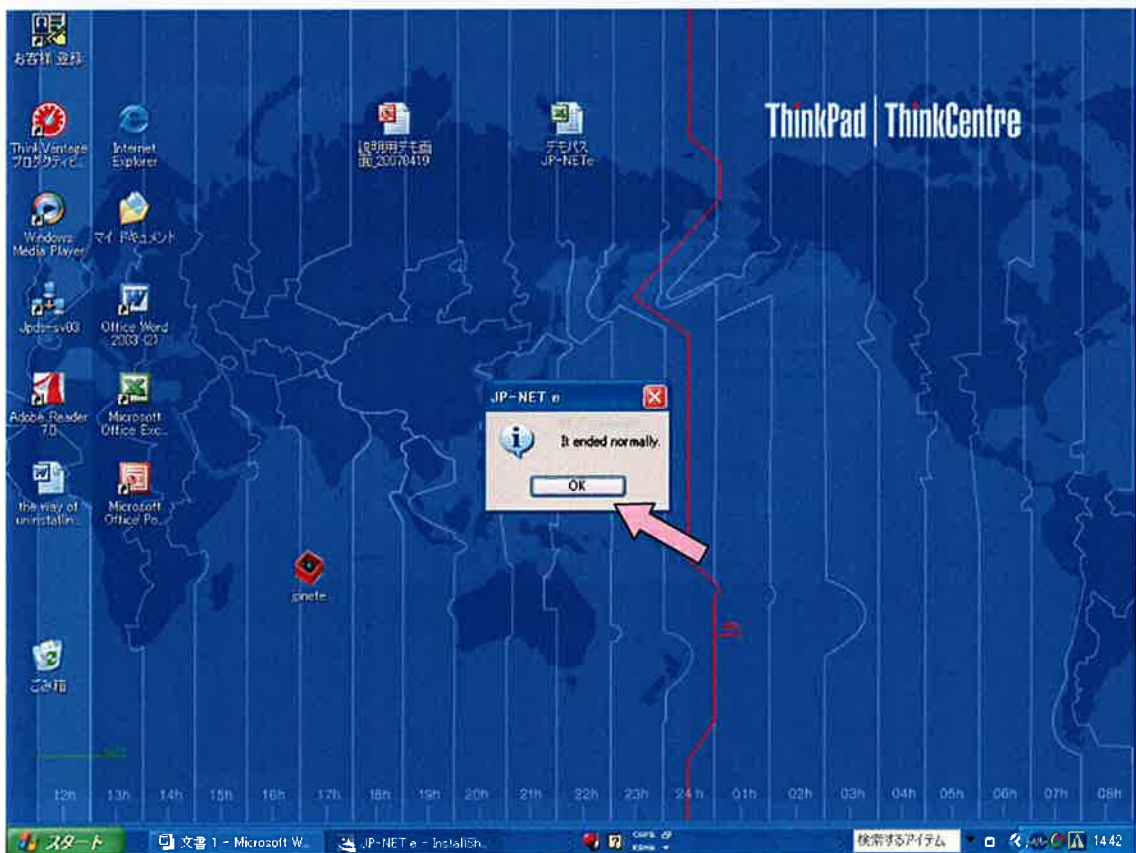
(10) 指定されたインストール先の確認画面です。確認して「Next」をクリックします。



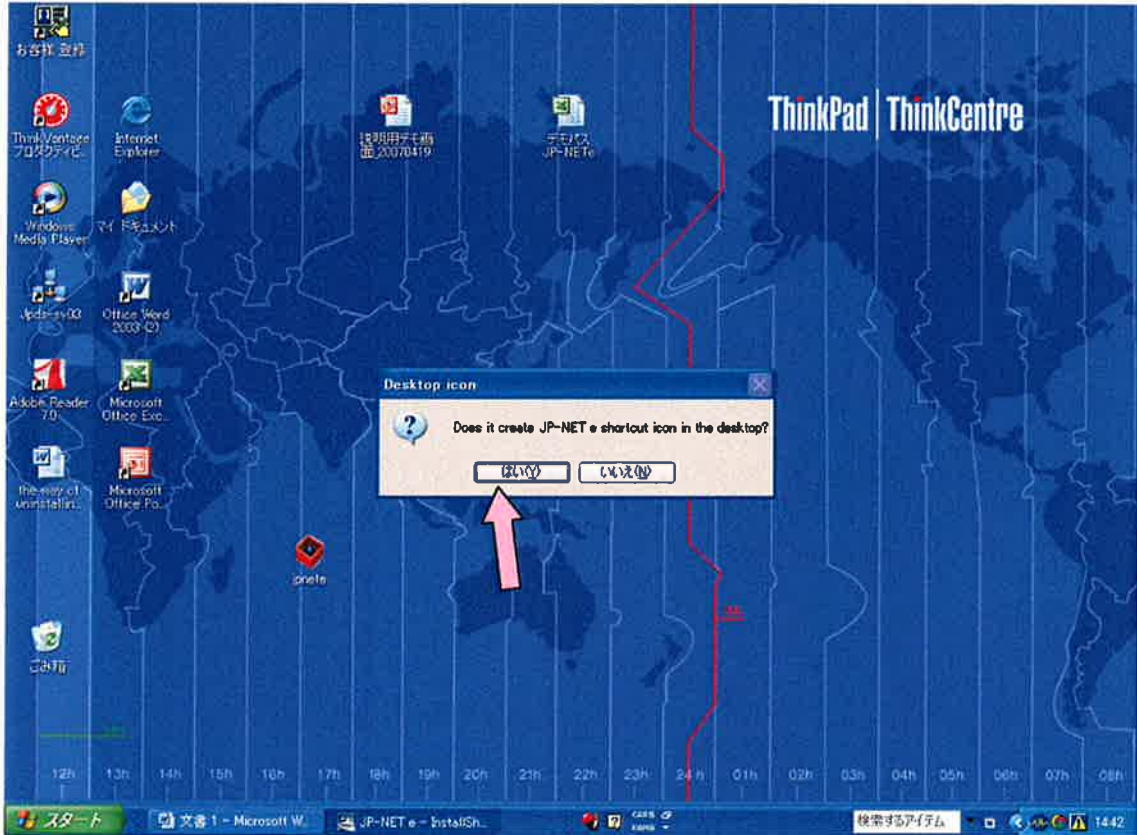
(1 1) インストールの準備ができたことのお知らせ画面です。「Install」をクリックします。



(1 2) インストールが無事完了したことをお知らせする画面です。「OK」をクリックします。



(13) デスクトップへの、ショートカットキー作成確認画面です。「はい」をクリックします。



(14) デスクトップでショートカットキーが作成されていることを確認して、JP-NETe 専用プログラムのインストールは全て完了しました。この後は、「JP-NETe」をクリックして調査を行います。

